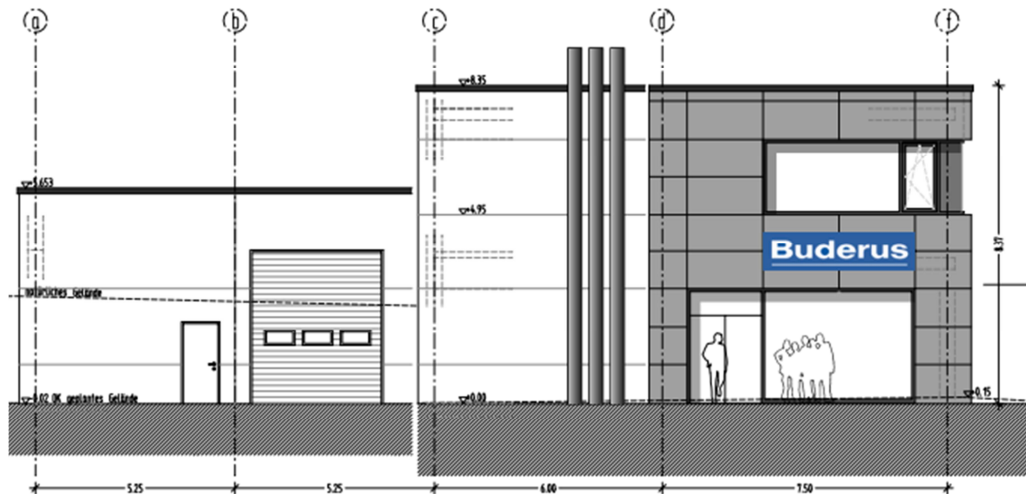


BV: **Neubau eines zweigeschossigen Bürogebäudes
der Firma Buderus mit Kaltlager**

Ort: **Ostring 10, 97228 Rottendorf**

Bauherr: **Freier-Besitzgesellschaft mbH & Co. KG
Ostring 11
97228 Rottendorf**



Ingenieurleistungen:

Technische Gebäudeausrüstung / Leistungsphasen 1-8

Anlagengruppen: 1. Sanitäranlagen
 2. Heizungsanlagen
 3. Lüftungs- und Kälteanlagen
 4. Dämmarbeiten an technischen Anlagen

Bauzeit: 2014 / 2015

Kurzbeschreibung der Maßnahme:

- Die Wärmeversorgung mit Pumpenwarmwasser erfolgt über ein Gas- Brennwertgerät. Hierüber werden die statischen Heizflächen und die Fußbodenheizungsanlagen versorgt
- Teilbereiche in den Geschossen werden zusätzlich über VRV-Luft-Wärmepumpen-Anlagen beheizt und gekühlt. Die Außeneinheiten sind auf dem Dach aufgestellt
- Teilbereiche in den Geschossen werden über dezentrale Teilklima- bzw. Lüftungsanlagen be- und entlüftet
- Innenliegende WC-Bereiche o.ä. werden über dezentrale Ablüfter entlüftet
- Warmwasserbereitung dezentral elektrisch
- Die Sanitäranlagen im Gebäude wurden nach DIN 1988, DIN EN 806 und TrinkwV errichtet
- Im Gebäude ist eine Entwässerungsanlage nach DIN 12056 / DIN 1986-100 geplant
- Die Regenwasserentwässerung der Betondächer erfolgt über Dacheinläufe im Freispiegelverfahren