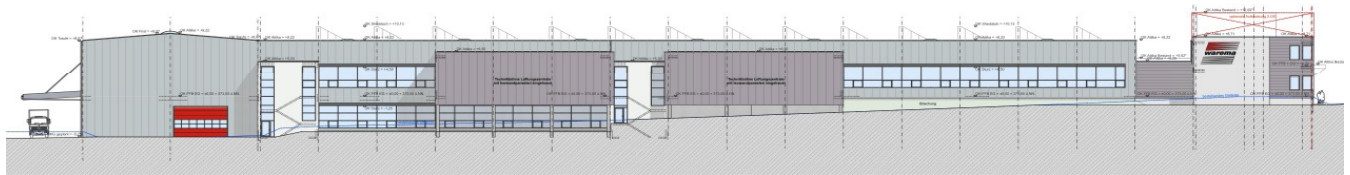


BV: Erweiterung Produktions- und Bürogebäude

Ort: 09212 Limbach-Oberfrohna

Bauherr: Warema-Renkhoff SE
97828 Marktheidenfeld



Ingenieurleistungen:

Technische Gebäudeausrüstung / Leistungsphasen 1 - 9

Anlagengruppen:

1. Abwasser, Wasser, Gas
2. Wärmeversorgungs-, Wassererwärmungs- und Raumluftechnik
3. Feuerlöschtechnik
4. Medienversorgung
5. Gebäudeautomation

Bauzeit: 2011

Kurzbeschreibung der Maßnahme:

- Wärmeerzeugung mittels bestehender Mehrkesselanlage mit 2 x 750 kW Heizleistung
- Beheizung und Kühlung Bürogebäude ca. 1.600 m² mittels Luft-Wärmepumpe
- Beheizung und Teilklimatisierung Produktionsflächen mit ca. 10.000 m², Gesamtluftmengen ca. 105.000 m³/h, Einhaltung EE-Wärme-Gesetz über WRG RLT
- Beheizung und Teilklimatisierung Dusch-, Umkleide- und WC-Bereiche mit ca. 850 m², Gesamtluftmengen ca. 6.000 m³/h
- Be- und Entlüftung Bürobereiche mit ca. 1.600 m², Gesamtluftmengen ca. 2.000 m³/h
- Ver- und Entsorgung sanitäre Anlagen
- Druckentwässerungssysteme Dachflächen ca. 10.000 m²
- Wandhydrantenversorgung über Druckerhöhungsanlage
- Sprinklertechnik mit neuer Unterzentrale mit ca. 1.500 Sprinklern in Nass- und Trockenanlagen
- Druckluftversorgung mit Wärmerückgewinnung
- Wärmedämmung und technischer Brandschutz
- Mess-, Steuer- und Regelungstechnik, Visualisierung der Anlagentechnik an zentraler Leitstelle

Produktionsflächen in den Ebenen 0 und 1

Kaltlagerbereiche in den Ebenen 0 und 1

Umkleide-, Dusch- und WC-Bereiche Produktion Ebene 0

Bürogebäude EG und 1. OG mit Erweiterungsmöglichkeit

Bruttogesamtfläche Erweiterung ca. 14.500 m²